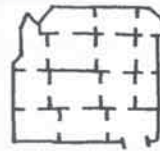


مازِ کسر

● ترجمه ی نیما امیری

شما در یکی از اتاق‌های زیر شیروانی در یک خانه ی کسر گیر افتاده اید (باید یکی را انتخاب کنید). فرار کنید و از یک اتاق به اتاقی دیگر بروید و کسرها را با هم جمع کنید تا به عدد ۳ برسید. شما برای فرار باید از قوانین زیر پیروی کنید.



وقتی به اتاق می‌روید، کسرها را یادداشت کنید. رسم نقشه‌ی خانه نیز به شما کمک خواهد کرد.

قوانین

- از یکی از چهار اتاق زیر شیروانی شروع کنید.
- فقط می‌توانید از طریق یک در باز یا نردبان، طناب و پله به اتاق دیگر بروید.
- در هر اتاقی که وارد می‌شوید، باید کسرها را با هم جمع کنید.
- همان‌طور که پیش می‌روید، کسرهایی را که گردآوری کردید، با هم جمع کنید.
- نمی‌توانید دوبار وارد یک اتاق شوید.
- می‌توانید خانه‌ی کسر را فقط با عبور از جلوی پیش‌خدمت در صورتی ترک کنید که مجموع کسرهای شما به عدد ۳ رسیده باشد.
- اگر عددتان کمتر یا بیشتر از عدد ۳ باشد، باید مجدداً شروع کنید.

یکی از اتاق‌های زیر شیروانی را برای شروع انتخاب کنید!



حاصل جمع هایتان باید ۳ باشد.

خروج

دستور العمل آقای واتسون برای جمع کردن کسر ها
 برای فرار از خانه ی کسر، شما مجبور هستید زمانی که از اتاقی به اتاق دیگر می روید، کسر ها را با هم جمع کنید.
 ساده ترین راه برای جمع کردن کسر ها این است که همه ی آن ها را تغییر دهید تا مخرج ها یکسان باشند.



این کار را با پیدا کردن کوچک ترین حاصل ضرب که دو مخرج دقیقاً به آن قابل تقسیم اند، انجام دهید. ما این عدد را کوچک ترین مخرج مشترک می نامیم. عدد ۶ بدون هیچ باقی مانده ای، به ۲ و ۳ قابل تقسیم است.
 مخرج مشترک برای $\frac{1}{3}$ و $\frac{1}{4}$ عدد ۶ است.



برای جمع کردن $\frac{1}{3}$ و $\frac{1}{4}$ ، هر دوی آن ها را باید تغییر دهید (زیرا مخرج مشترک آن ها ۶ است).
 $\frac{1}{3}$ و $\frac{2}{6}$ می شوند؛ $\frac{3}{6}$ و $\frac{2}{6}$.
 زمانی که مخرج هر دوی آن ها ۶ است، شما می توانید به آسانی عمل جمع را انجام دهید.



$$\frac{2}{6} + \frac{2}{6} = \frac{4}{6}$$

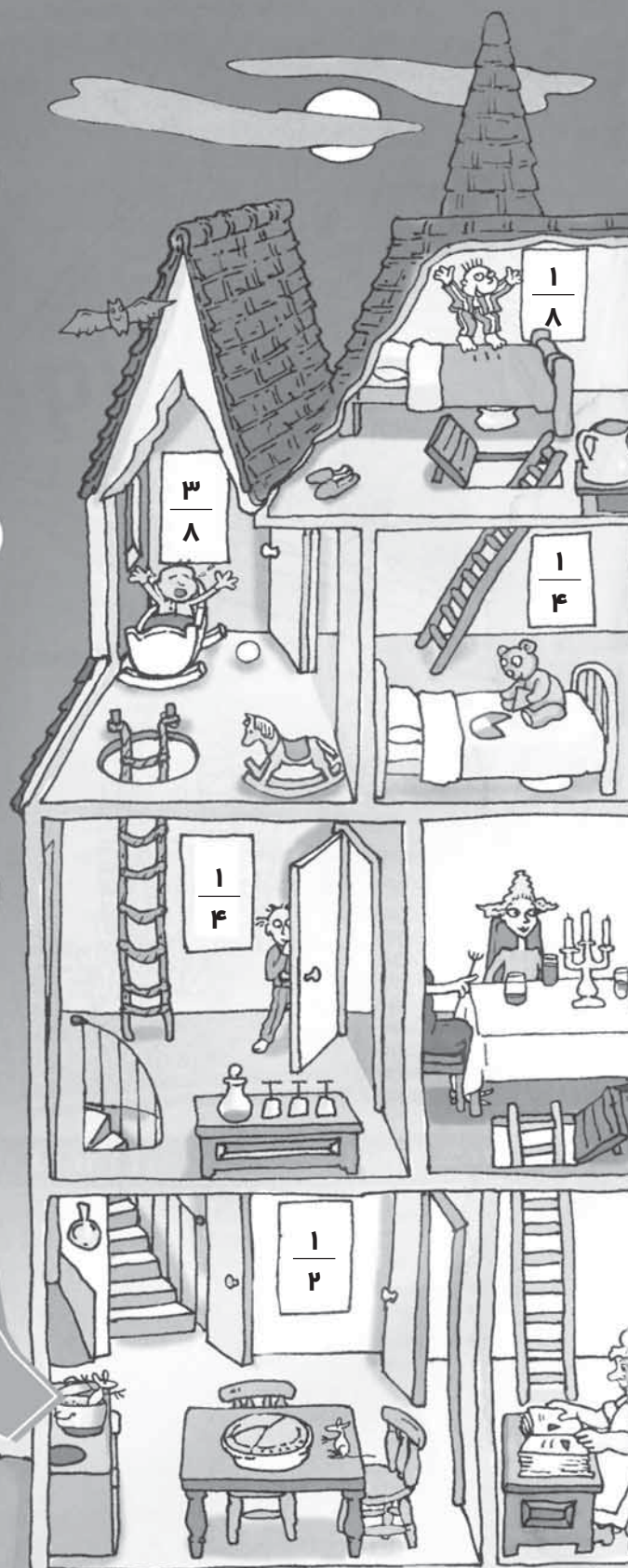
مخرج مشترک برای $\frac{1}{3}$ و $\frac{1}{4}$ چه عددی است؟

مخرج مشترک برای $\frac{1}{4}$ و $\frac{1}{8}$ چه عددی است؟

$\frac{1}{2}$				$\frac{1}{2}$			
$\frac{1}{4}$	$\frac{1}{4}$	$\frac{1}{4}$	$\frac{1}{4}$	$\frac{1}{4}$	$\frac{1}{4}$	$\frac{1}{4}$	$\frac{1}{4}$
$\frac{1}{8}$	$\frac{1}{8}$	$\frac{1}{8}$	$\frac{1}{8}$	$\frac{1}{8}$	$\frac{1}{8}$	$\frac{1}{8}$	$\frac{1}{8}$
$\frac{1}{16}$	$\frac{1}{16}$	$\frac{1}{16}$	$\frac{1}{16}$	$\frac{1}{16}$	$\frac{1}{16}$	$\frac{1}{16}$	$\frac{1}{16}$

شما هم چنین می توانید برای پیدا کردن کسر های معادل، از این نمودار استفاده

کنید. $\frac{4}{6}$ معادل $\frac{1}{3}$ است. چه کسری معادل $\frac{1}{6}$ است؟



مسیر هایی وجود دارند که با عبور از همه ی اتاق ها به جز حمام، اتاق نهار خوری و آشپز خانه، به حاصل جمع ۳ می رسند. آیا می توانید آن ها را بیابید؟

کسر های معادل